

株式会社ペッパーフードサービス 2021年12月期決算説明

2022年2月14日

市場：東証一部

証券コード：3053

URL：<https://www.pepper-fs.co.jp/>

中期経営計画の進捗

21/4Qの予実差異／全社

- 4Qの経常利益利益は計画比1,170百万円のプラスで着地。
- 12月については単月営業黒字を達成。

21/4Qの全社予実対比

単位：百万円

勘定科目	実績				計画				予実差異			
	21/10	21/11	21/12	4Q	21/10	21/11	21/12	4Q	21/10	21/11	21/12	4Q
売上高	1,567	1,779	1,857	5,203	2,300	2,234	2,330	6,864	▲733	▲455	▲472	▲1,661
売上原価	846	981	938	2,765	1,285	1,247	1,286	3,818	▲438	▲266	▲348	▲1,053
売上総利益	721	798	920	2,438	1,015	986	1,044	3,045	▲295	▲189	▲124	▲607
売上総利益率	46.0%	44.8%	49.5%	46.9%	44.1%	44.2%	44.8%	44.4%	1.8%	0.7%	4.7%	2.5%
販売費及び一般管理費	854	844	900	2,597	959	891	944	2,794	▲105	▲48	▲44	▲197
営業利益	▲133	▲46	20	▲159	56	95	100	251	▲190	▲141	▲80	▲411
営業外損益	343	698	564	1,604	▲5	▲5	32	23	347	702	531	1,581
経常利益	210	652	584	1,445	52	90	132	275	158	561	451	1,170
特別損益	0	2	▲843	▲841	-	-	-	-	0	2	▲843	▲841
税引前当期純利益	210	653	▲260	604	52	90	132	275	158	563	▲392	329
当期純利益	203	646	▲263	585	33	66	207	343	169	580	▲507	242
EBITDA	▲87	2	68	▲16	109	148	153	409	▲196	▲145	▲85	▲426

中期経営計画の進捗 21/4Qの予実差異／セグメント別

21/4Qのセグメント別予実差異

単位：百万円

勘定科目	実績	計画	予実差異
いきなり！ステーキ事業			
売上高	4,801	6,424	▲1,623
営業利益	280	663	▲382
レストラン事業			
売上高	308	361	▲53
営業利益	▲2	25	▲28
本社・その他			
売上高	94	79	15
営業利益	▲438	▲437	▲1
合計			
売上高	5,203	6,864	▲1,661
営業利益	▲159	251	▲411

- 緊急事態宣言解除後、売上高は回復傾向にあったものの、計画時の想定よりも新型コロナウイルスの影響が長期化していたことから売上高は計画に対して下振れ。

中期経営計画の進捗 21/12期通期の予実差異／全社

21/12期通期の全社予実対比

単位：百万円

	実績	計画	予実差異
売上高	18,950	24,153	▲5,203
売上原価	10,046	13,546	▲3,500
売上総利益	8,904	10,607	▲1,703
売上総利益率	47.0%	43.9%	3.1%
販売費及び一般管理費	10,317	10,972	▲655
営業利益	▲1,412	▲365	▲1,048
営業外損益	2,687	582	2,105
経常利益	1,275	217	1,058
特別損益	▲802	-	▲802
税引前当期純利益	472	217	255
当期純利益	387	17	370
EBITDA	▲799	279	▲1,078
期末純資産	3,287	426	2,861

- 売上高は計画比▲5,203百万円のマイナス。
- 粗利率は施策の取り組みが奏功し、計画比3.1%改善。
- 感染症拡大防止協力金の入金により営業外損益が大きくプラスとなり、当期純利益は計画比370百万円のプラス。
- 当期純利益のプラスと新株予約権の行使により純資産は計画比プラス。

中期経営計画の進捗

21/12期通期の予実差異／セグメント別

21/12期通期のセグメント別予実差異

単位：百万円



勘定科目	実績	計画	予実差異
いきなり！ステーキ事業			
売上高	17,515	22,544	▲5,029
営業利益	376	1,300	▲924
レストラン事業			
売上高	1,010	1,283	▲274
営業利益	▲117	17	▲135
本社・その他			
売上高	425	326	100
営業利益	▲1,671	▲1,682	11
合計			
売上高	18,950	24,153	▲5,203
営業利益	▲1,412	▲365	▲1,048

- いきなり！ステーキ部門・レストラン部門ともに新型コロナウイルスの影響を受けて売上高が計画を下回り、営業利益においても計画を下回った。

いきなり！ステーキ 事業

	施策	取組状況	参照頁
1. 不採算店舗の撤退	→ 不採算店舗を撤退し、いきなり！ステーキ事業全体の収益力を高めます。	114店舗のなかで109店舗について撤退完了またはスケジュール確定済。 18店舗からの撤退も概ね完了。	P.7
2. 商品戦略の原点回帰	→ 主力メニューへの絞り込みを実施し、店舗オペレーションを安定化させ、高品質な商品の提供に努めます。	21/12月にグランドメニューの見直しを実施。	-
3. 立地別特性の分析	→ 今後、地域や立地に合わせた商品展開を検討すべく、店舗立地ごとの特性の把握・分析を進めます。	立地ごとの売上高の進捗を確認し、立地別のメニュー施策についてテスト店にて検証中。	P.8
4. SNS キャンペーン強化	→ 公式Twitter・公式Instagramでのキャンペーンによるフォロワー数増。情報拡散力の強化。	毎月29日に公式Twitterでキャンペーンを実施。 メディア露出に合わせた販売促進・新たなコラボレーションを実施。	P.10

レストラン 事業

		施策	取組状況	参照頁	
5.	NEW PRIME42		ハイエンドレストランからミドルレンジレストランへの移行による売上・客数UP。	緊急事態宣言下でも店舗を開店させ、11月以降の売上高は2019年を上回る水準で推移。	-
6.	販売促進		各3業態にて、季節に応じた商品キャンペーンの計画的な実施。	引き続き販促スケジュールに則り季節商品を提供。	-

取り組み施策の進捗状況

1.不採算店舗の撤退

- 2020年度に決定した店舗撤退は概ね完了。

	確定済	未確定	小計
北海道・東北	14	1	15
関東	54	1	55
中部	19	0	19
近畿	12	2	14
四国	2	0	2
中国	3	0	3
九州	5	1	6
合計	109	5	114

※昨年度決定した18店舗についても1店舗を除き完了している。

3.いきなり！ステーキ直営店立地別特性の分析

立地別直営店売上高の進捗状況(計画対比)

	10月	11月	12月	4Q合計
ビルイン	69.5%	82.1%	85.7%	79.1%
SC	71.8%	82.3%	86.5%	80.2%
ロード サイド	68.9%	79.8%	80.7%	76.4%
いきなり！ ステーキ 合計	69.7%	81.4%	82.0%	77.7%

3.いきなり！ステーキ直営店立地別特性の分析

- キャンペーンに合わせたメニューや新メニューを期間限定で導入。



テレビ放映に併せて評価いただいたメニューを
組み合わせたメニューを提供



肉質のやわらかいイチボステーキを2度に渡って
提供

取り組み施策の進捗状況_

4.SNSキャンペーン強化

Twitter

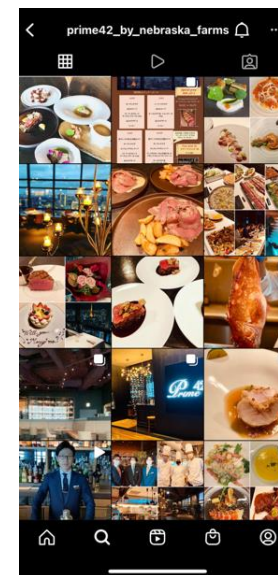


フォロワー数

85,520人 (2月8日時点)

・毎月29日に定期キャンペーンを実施し、フォロワー数10万人を目指す。

Instagram



フォロワー数

いきなり!ステーキ 10,320人

プライム42 785人 (2月8日時点)

・様々な情報配信をして双方向コミュニケーションを図る
・フィード・リール動画・ストーリーズ投稿の頻度UP

取り組み施策の進捗状況 _ その他取り組み

8周年記念キャンペーン

いきなりステーキ おかげさまで
IKINARI STEAK

感謝の割引券付き 8周年!

※特別価格 従業員が選んだイチョ押しメニュー5品

ジョブチューン 紹介されました!
(フードマイスター/食品ジャーナルSP/監修/監理人)

超一流料理人から
全品合格いただきました!

合格 トッピングカレーソース
※全てのメニューにトッピング可能
※単品ではご注文できません
※お肉はご注文の順番に注ぎます

合格 売り切れ御免
数量限定商品
和牛乱切りカットステーキ
※数量限定のフェアになりますので
売切れの際はご了承ください

合格 焼肉一択!
ヒレステーキ

合格 焼肉一択!
ワイルドステーキ

合格 チーズハンバーグ

12月10日 販売開始! 次回フェアお待たせ!
前回は大人気で売切れ続出!
イチボステーキ再販売

160g 1,280円
220g 1,680円
280g 2,080円

※今回は数量限定のフェアになりますので、お早めに! ※全て税込価格

8周年割引 10%OFF
●お会計時にお申し付けください
■有効期限: 2021年12月5日~2021年12月14日
※本書1枚につき1クーポンまでご利用可能 ※1回限り有効
※他の割引サービス等との併用は出来ません
※ご利用は店舗印のあるお店のみ

8周年割引 5%OFF
●お会計時にお申し付けください
■有効期限: 2021年12月15日~2022年1月31日
※本書1枚につき1クーポンまでご利用可能 ※1回限り有効
※他の割引サービス等との併用は出来ません
※ご利用は店舗印のあるお店のみ

店舗印

VTuber「猫又おかゆ」コラボキャンペーン

MENU

ねこを食べて2ヨシボ
2,300円(税込)

勝ち猫おかゆはんぱなく
1,200円(税込)

特典 クリアファイル 全2種類
SECRET

グッズ コラボ記念グッズ販売 受注受付中
※注定期間: 2021年1月10日10:00~2021年1月31日18:00

- いきなりステーキ白ラゴ アタリ級限定
- いきなりステーキ白ラゴ カトラリーセット
- シチエー・ジョンボイス「いきなりステーキキータート」

購入はこちら!

OFFICIAL SHOP
heliove production

※クリアファイルはなくなり次第終了となります。

猫又おかゆ **いきなりステーキ**
IKINARI STEAK

https://shop.hololivepro.com/products/inekomataokayu_100thou
※詳細についてはショップページをご覧ください。
※デザインは製作中のものです。実際の商品とは異なる場合があります。
© 2018 COVER Corp. © PFS

取り組み施策の進捗状況

新株予約権行使の状況

第11回新株予約権行使の状況

	行使された新株予約権数 (株)	調達金額 (百万円)
20/8月	515,300	202
20/9月	1,451,400	504
20/10月	1,706,400	488
20/11月	1,575,000	382
20/12月	1,810,300	484
21/1月	1,404,300	320
21/2月	2,027,200	514
21/3月	2,203,500	589
21/4月	1,484,600	390
21/5月	1,795,700	494
21/6月	124,500	41
合計	16,098,200	4,408

第12回新株予約権行使の状況

	行使された新株予約権数 (株)	調達金額 (百万円)
21/6月	243,200	76
21/7月	62,900	20
21/8月	0	-
21/9月	0	-
21/10月	0	-
21/11月	0	-
21/12月	0	-
合計	306,100	96

第11回・第12回合計

21/12期合計

4,503

2,444

2021年2月12日提出計画(昨年度計画)

新型コロナの影響を受け、緊急事態宣言が解除されたとしても2020年8月提出時の前提である2019年9月-2019年12月の水準の8割程度までしか売上高が回復しないと想定し、より一層のコスト削減施策を反映した計画へ見直しました。



計画の見直しの背景(2022年2月14時点)

新型コロナのオミクロン株のまん延により新規感染者が過去最多となり、昨年度計画では見込んでいなかったまん延防止等重点措置が実施され、2022年3月ごろまでは昨年度計画水準まで売上高が回復しないことが見込まれます。

売上高が回復した場合の水準は昨年度計画を踏襲しつつも、回復するまでの期間について見直しを行うとともに、牛肉価格の上昇を受けた価格の見直しを反映した計画への見直しを行いました。

中期経営計画の見直し 今後の見通し／全社

今後の全社PL見通し

単位：百万円

勘定科目	21/12期 実績	22/12期 昨年度計画	22/12期 修正計画	23/12期 修正計画	24/12期 修正計画	
総売上高	18,950	27,698	16,841	18,166	18,524	
売上原価	10,046	15,410	7,616	8,209	8,370	
売上総利益	8,904	12,287	9,225	9,957	10,154	
	%	47.0%	44.4%	54.8%	54.8%	54.8%
給料手当及び賞与	2,016	1,877	1,912	1,912	1,912	
雑給	2,207	2,830	2,356	2,541	2,591	
地代家賃	1,754	1,694	1,768	1,768	1,768	
減価償却費	613	622	464	464	464	
貸倒引当金繰入額	20	-	-	-	-	
その他	3,707	4,144	3,354	2,890	2,890	
販管費及び一般管理費	10,317	11,167	9,390	9,575	9,626	
	%	54.4%	40.3%	55.8%	52.7%	52.0%
営業利益	▲1,412	1,120	▲165	381	528	
	%	▲7.5%	4.0%	▲1.0%	2.1%	2.9%
営業外収益	2,740	45	657	7	7	
営業外費用	53	100	31	31	31	
経常利益	1,275	1,065	461	357	504	
	%	6.7%	3.8%	2.7%	2.0%	2.7%
特別利益	58	-	-	-	-	
特別損失	860	-	-	-	-	
税引前当期純利益	472	1,065	461	357	504	
当期純利益	387	772	216	167	237	
EBITDA	▲799	1,743	299	845	992	

中期経営計画の見直し 今後の見通し／セグメント別

今後のセグメント別PL見通し

単位：百万円

勘定科目	21/12期 実績	22/12期 昨年度計画	22/12期 修正計画	23/12期 修正計画	24/12期 修正計画
いきなり！ステーキ事業					
売上高	17,515	22,544	15,138	16,350	16,677
営業利益	376	1,300	1,478	1,970	2,103
レストラン事業					
売上高	1,010	1,283	1,434	1,548	1,578
営業利益	▲117	17	89	143	158
本社・その他					
売上高	425	326	269	269	269
営業利益	▲1,671	▲1,682	▲1,732	▲1,732	▲1,732
合計					
売上高	18,950	24,153	16,841	18,166	18,524
営業利益	▲1,412	▲365	▲165	381	528

中期経営計画の見直し 今後の取組み／いきなり！ステーキ事業

いきなり！ステーキ事業

- 店舗以外での提供方法の拡充
 - 前期モバイルオーダーができる体制を整備
 - デリバリー等で注文できることを
お客様により知っていただくキャンペーンの実施
- さらなるメニューの企画・期間限定導入
 - 11月・12月に導入しご好評いただいた『イチボステーキ』に続く新メニューを企画し、期間限定メニューとして提供する。
 - 現在は焼肉でも人気のあるバラ肉をステーキとした『フランクステーキ』を提供。



中期経営計画の見直し 今後の取組み／商品販売事業

商品販売事業

取組	取組内容	取組の状況
新商品開発 販売強化	店頭にて提供している製品を中心に引き続き新商品を開発・販売。	「いきなり玉ねぎドレッシング150g」、「いきなりバルサミコドレッシング150g」、「とんてき150g」などを販売予定
卸販売の強化	飲食店・量販店への売り込みを図る。	現在販売している商品（とんかつソース）の拡販に加え、新商品（ステーキソースINコロッケ）を展開予定。
ネットショップの強化	楽天市場、Amazon、Yahoo!、PFSオンラインショップ販売を継続、売上拡大に努める。	肉の日セール、お楽しみ肉袋等の企画を実施予定。

第四四半期は緊急事態宣言の解除後の需要の取り込みを図るとともに、中期経営計画の達成に向けて店舗撤退作業の継続、新グランドメニューの定着や期間限定メニューの投入を実施してまいりました。

2021年12月期通期では新型コロナウイルスのまん延に伴う断続的な緊急事態宣言・まん延防止等重点措置により、感染症拡大防止協力金の入金を受け経常利益は中期経営計画を上回り黒字となったものの、売上高・営業利益は下回る結果となりました。

足下では、オミクロン株による新型コロナウイルス感染拡大第6波が到来しており、店舗の売上については予断を許さない状態が続いております。

安心してお客様にご来店いただけるよう衛生面の対策を引き続き実行しつつ、コスト削減の努力を継続させるとともに、新メニューの提供によってファミリー層や女性のお客様にも来ていただけるように努力してまいります。

株式会社ペッパーフードサービス

代表取締役社長

一瀬 邦夫